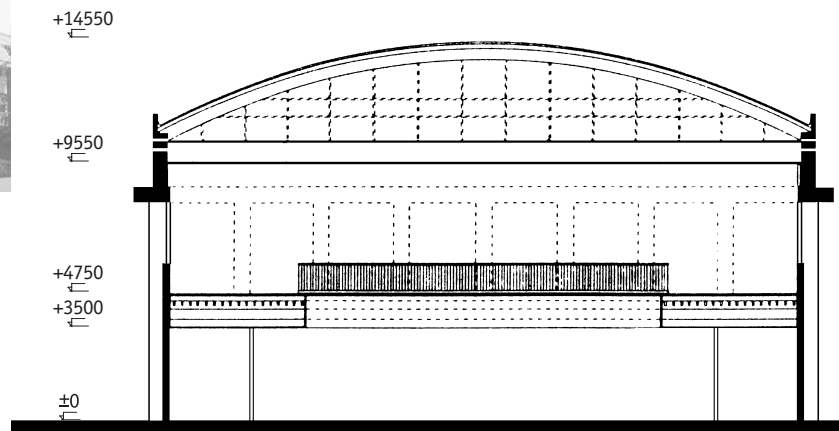




## Řez ■ Schnitt ■ Cut



# pavilon




Pavilon obdélníkového půdorysu 75,90 x 24,86 m s galerií po celém obvodu. Nosná konstrukce budovy je železobetonová, fasáda je vyzděná s kovovým proskleným povrchem.

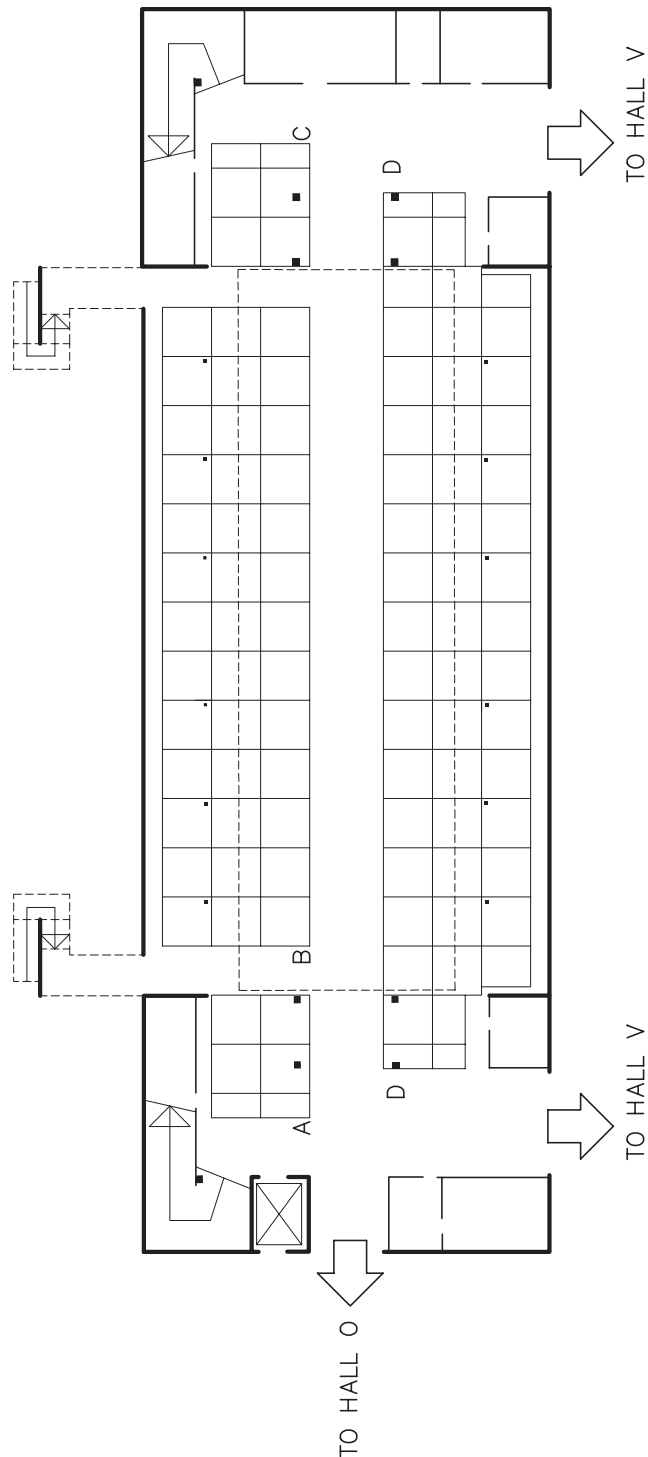
Ein Pavillon eines rechteckigen Grundrisses 75,90 x 24,86 m mit einer Galerie in dem ganzen Umfang. Die Gebäude-Tragkonstruktion ist aus Stahlbeton, die Fassade ist ausgemauert mit einer verglasten Oberfläche.

Pavilion of rectangular layout 75.90 x 24.86 m with the gallery all its perimeter long. Reinforced concrete supporting structure of the building, walled facade with metal glazed surface.

Veletrhy Brno, a.s.  
Výstaviště 1  
647 00 Brno  
Czech Republic  
Tel.: +420 541 151 111  
Fax: +420 541 153 070  
E-mail: info@bv.v.cz  
www.bv.v.cz

BVV   
Veletrhy  
Brno

**PŘÍZEMÍ, rastr základní**  
**ERDGESCHOSS, Grundraster**  
**GROUND FLOOR, basic screen**



**Hrubá výstavní plocha:**

1 438,22 m<sup>2</sup>

**Světlá výška objektu:**

střed pavilonu 9,53 m

pod galerií 3,52 m

pod galerií ve vjezdu do haly 4,27 m

**Profily vjezdu:**

vjezd od pav. 0 š = 4,20 m, v = 3,65 m

zadní vstupy š = 2,40 m, v = 2,60 m

**Podlaha:**

dlažba terrazzo

**Povolená únosnost podlahy:**

5 000 kg/m<sup>2</sup> (v okolí kanálků a šachet 500 kg/m<sup>2</sup>)

**Instalace:**

připojky vody, el. proudu, stl. vzduchu, telefonu

**Výtah:**

1 nákladní výtah – nosnost 1 000 kg

rozměry: v = 2,00 m, š = 1,60 m, dL = 2,80 m

**Osvětlení:**

umělé – zářivkové, výbojkové

**Vytápění:**

teplovzdušná VZT soustava

**Chlazení:**

ne

Zákaz narušování konstrukce objektu

**Bruttoausstellungsfläche:**

1 438,22 m<sup>2</sup>

**Lichthöhe des Objektes:**

Mitte des Pavillons 9,53 m

unter der Galerie 3,52 m

unter der Galerie in der Einfahrt in die Halle 4,27 m

**Einfahrtprofile:**

Einfahrt vom Pavillon 0 Br. = 4,20 m, H = 3,65 m

hintere Eingänge Br. = 2,40 m, H = 2,60 m

**Boden:**

Pflaster Terrazzo

**Zulässige Bodentragkraft:**

5 000 kg/m<sup>2</sup> (in der Umgebung der Kanälchen

und der Schächte 500 kg/m<sup>2</sup>)

**Installation:**

Wasser-, Strom-, Pressluft-, Telefonanschlüsse

**Aufzug:**

1 Lastenaufzug – Tragkraft von 1 000 kg

**Maße:**

H = 2,00 m, Br. = 1,60 m, L = 2,80 m

**Beleuchtung:**

künstliche – Leuchtstoff-, Entladungslampen

**Beheizung:**

Wärmeluftsystem

**Kühlung:**

nein

Verbot von Verletzung der Objektstruktur

**Gross exhibition area:**

1 438,22 m<sup>2</sup>

**Clearance height of the hall:**

exhibition hall centre 9,53 m

under the gallery 3,52 m

under the gallery at the gate into the hall 4,27 m

**Entries:**

gate from the pavilion 0 width = 4,20 m,

height = 3,65 m

back entries; width = 2,40 m, height = 2,60 m

**Floor:**

terrazzo tiles

**Perm. load-bearing floor capacity:**

5 000 kg/m<sup>2</sup> (round channels and shafts 500 kg/m<sup>2</sup>)

**Installations:**

water, el. power, compressed air,

telephone service lines

**Lift:**

1 goods lift – lifting capacity 1 000 kg

dimensions: height = 2,00 m, width = 1,60 m,

length = 2,80 m

**Lighting:**

artificial – fluorescent lamps

**Heating:**

hot-air HVAC system

**Cooling:**

no

Prohibited intervention into the structure